

La Haute Qualité de Vie®, promouvoir une approche systémique et humaine

S'appuyant sur l'expérience opérationnelle du Groupe, ensemblier de la ville, et sur la base des recommandations d'élus, d'urbanistes, d'experts en environnement et en sciences sociales, Eiffage a créé le référentiel Haute Qualité de Vie® au sein de son laboratoire en développement urbain durable PHOSPHORE.

Intégrant les plus hauts standards du développement durable traitant des dimensions constitutives de la ville, la Haute Qualité de Vie® place également la dimension humaine au cœur des projets, s'applique à tous les programmes et à toutes les configurations géographiques.



Les cinq principes HQVie®

Les principes HQVie® traduisent la philosophie et la vision d'Eiffage en matière d'aménagement urbain durable. Interdépendants et solidaires, ces cinq principes constituent la colonne vertébrale du référentiel et sont applicables quelles que soient la nature et l'échelle du projet urbain considéré.

Critères développement durable



RESPECT DU GÉNIE DU TERRITOIRE

Prise en compte des spécificités physiques, naturelles et culturelles du lieu dans la définition, la composition urbaine et architecturale et le positionnement des ouvrages, équipements et espaces.



GESTION RAISONNÉE DES FLUX ET DES MOBILITÉS

Approche systémique de la gestion des flux et des rejets associés visant à optimiser le fonctionnement et le maillage des ouvrages, équipements et espaces, tout en réduisant au maximum les nuisances associées.



INTENSIFICATION ET ÉVOLUTIVITÉ DES USAGES

Procédés conceptuels et constructifs appliqués aux ouvrages, équipements et espaces, visant à garantir leur durabilité, leur évolutivité et leur adaptabilité à court et à long termes.



COHÉSION, SANTÉ ET BIEN-ÊTRE

Ensemble de procédés permettant de répondre aux attentes et aux besoins de tous les usagers.



PRÉVENTION DES RISQUES ET RÉSILIENCE

Procédés et procédures visant à minimiser l'exposition aux risques et à développer la résilience des espaces, équipements et ouvrages.

Réflexion pluridisciplinaire en amont

Le référentiel HQVie® est le fruit d'une réflexion menée par les parties prenantes de la ville : élus, architectes-urbanistes, sociologues, experts en environnement, climat, transports et corps d'état de la construction.

Approche systémique

Les principes HQVie® garantissent une approche globale et croisée de des composantes du développement durable, à travers 5 prismes d'analyses : le territoire, les flux et mobilités, la fonctionnalité, l'humain et les risques.

Démarche reproductible

La HQVie® s'applique à tous les programmes, aux échelles du bâtiment, de l'îlot ou du quartier, et s'adapte à la spécificité de chaque territoire et de ses acteurs.

Outil pédagogique

La méthodologie HQVie®, mise à disposition du public sur Internet, est utilisée comme support de sensibilisation et de formation des collaborateurs et des partenaires d'Eiffage sur les thématiques d'aménagement et de construction durables.

Les champs d'analyse

Les champs d'analyse représentent toutes les composantes d'un projet urbain identifiées par le maître d'ouvrage. Ils varient donc en fonction de chaque opération d'aménagement selon les spécificités du territoire et de ses acteurs.

Chaque champ est analysé à travers le prisme des principes HQVie® pour développer des orientations concrètes en matière d'aménagement et de construction durables.



Environnement physique & naturel



Développement humain



Ressources et Matières



Eau



Energie

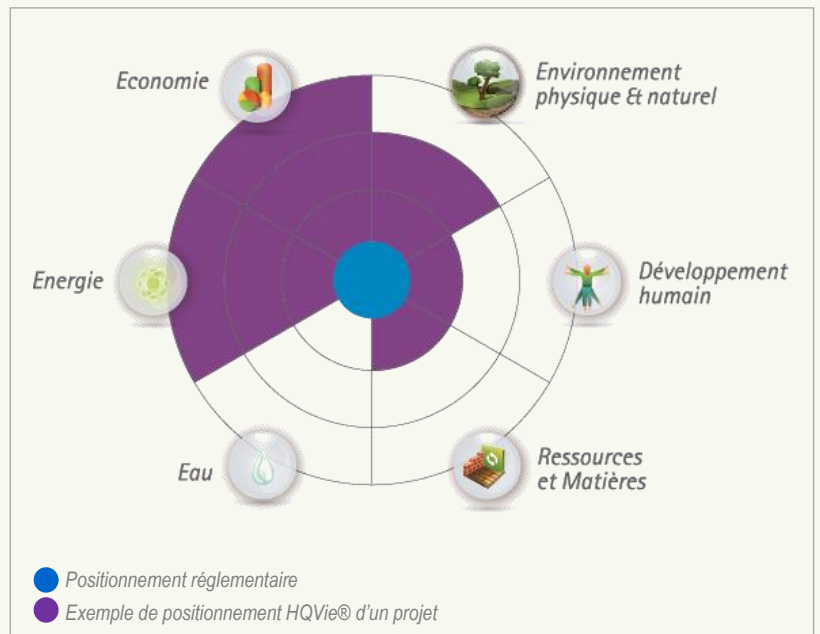


Economie

Le profil HQVie® d'un projet urbain

Au travers du référentiel HQVie®, les équipes de PHOSPHORE s'attachent à traduire fidèlement la complexité d'une approche systémique et croisée des enjeux, tout en proposant un cadre, une méthode et des indicateurs lisibles et adaptés à la spécificité des territoires et de ses acteurs.

À la fois guide de conception et outil de suivi et d'aide à la décision, la définition d'un profil HQVie® pour chaque projet permet aux différents acteurs élus, aménageurs, promoteurs, constructeurs, mainteneur/exploitants, mais également riverains, d'évaluer le positionnement développement durable d'un projet urbain et ainsi d'en mesurer les forces et faiblesses, pour, le cas échéant, les corriger.



Les échelles

Les échelles varient selon la nature du projet urbain : bâtiment, îlot ou quartier. Différentes solutions méthodologiques et techniques proposées par EIFFAGE en matière de mobilités, de construction et d'aménagement durables sont associées à chacune d'entre elles.



Bâtiment



Îlot



Quartier