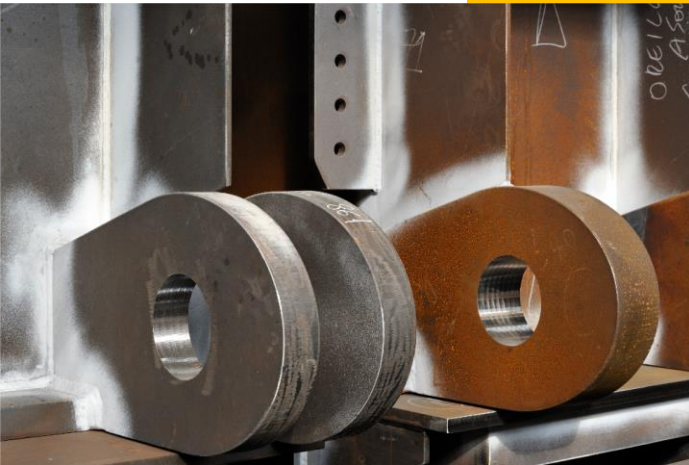
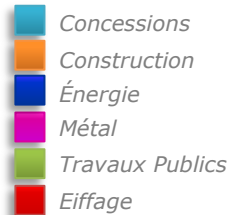


Mars 2014

ACTIVITÉS INDUSTRIELLES

Des politiques industrielles  
entre transition énergétique  
et vision d'avenir



©Eiffage Métal

Eiffel Industrie, forte de 79 ans d'existence, a poursuivi en 2014 son projet d'entreprise destiné à accélérer son adaptation aux enjeux de la mutation industrielle mondiale :

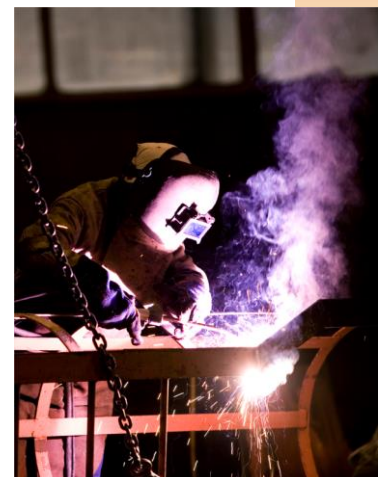
- proposer le plus haut niveau de service et de valeur ajoutée en maintenance, refit, arrêt technique et travaux neufs ;
- diversifier l'offre dans tous les segments industriels : 1/3 dans l'énergie (raffinage, nucléaire, hydroélectricité, thermique), 1/3 dans l'industrie traditionnelle (chimie, papeterie, agroalimentaire, construction navale...), et 1/3 dans l'industrie high tech et les niches (pharmaceutique, aéronautique, turbo-machines...);
- fiabiliser les engagements pris sur les projets d'investissement, par la maîtrise des risques sécurité, la réalisation en propre des compétences clés, la prise en compte de la maintenance dès les phases de programmation-conception et l'accompagnement de proximité privilégiant les relations à long terme ;
- développer la présence de l'entreprise à l'International, en suivi des clients récurrents et en appui des filiales de la branche sur les métiers de la maintenance/exploitation.

Des objectifs sont associés :

- transition énergétique : développement dans les énergies renouvelables, croissance du chiffre d'affaires décarboné ;
- compétitivité/productivité : industrialisation des solutions, plus aucune entité déficitaire ;
- mondialisation/lutte contre la délocalisation : fidélisation des clients nationaux, augmentation du chiffre d'affaires à l'export ;
- renouvellement générationnel : réussite du projet Génération Métal sur le tutorat, obtention d'un taux d'apprentissage et insertion de 6 % ;
- produits/services : croissance des offres intégrées.

Clemessy pour sa part développe une politique industrielle centrée notamment sur :

- la poursuite des travaux de R&D pour l'élaboration de produits/projets et de produits/services comportant plus de TIC (Technologies de l'information et de la communication), conduisant à des offres sécurisées permettant la fiabilisation des clients et l'export, en collaboration avec des partenaires comme les universités et les écoles dans le cadre de clusters ou de pôles de compétitivité ;
- l'enrichissement des savoir-faire par la croissance externe ;
- la consolidation de l'offre dans les énergies renouvelables tout en poursuivant les opérations clés en main en centrales diesel et solaires ;
- l'engagement fort dans les *smartgrids* et le stockage d'énergie, comme intégrateur de solutions d'essais, de contrôle commande et de centrales multi énergies ;
- la remise d'offres très techniques pour les autres marchés, qui restent domestiques mais ont des prolongements possibles à l'export : aéronautique, pharmacie, agroalimentaire, transport et mobilité ;
- la relève pour les offres/marchés en difficulté ou en future décroissance, comme la sidérurgie, le pétrole et la pétrochimie en France ;
- le développement en Afrique au travers des offres de spécialité et dans le cadre des implantations actuelles, en associant le Groupe ;
- la réussite des implantations base avant en Russie et Chine ;
- la proposition d'offres globales tous métiers en synergie avec les autres branches du Groupe.



©Alexis Toureau